

BANQUETTE ET TABOURET FOREZ

Référence:
BA0485_1



Description

Gamme comprenant un banquette droite 3 places, une banquette courbe 4 places, un tabouret et une chaise en robinier naturellement classe III/IV résistant aux intempéries et en acier traité avec une primaire anti-corrosion et une peinture thermolaquée. Elle est complétée par une table 6 places (TA0076). Les lames de robinier sont de largeur 9,5 cm et d'épaisseur 3,6 cm et la tôle d'acier est d'épaisseur 6 mm. Livré monté. Fixation au sol par cheville standard ou scellement chimique.

Banquette droite Longueur 180 cm Profondeur 48,5 cm Hauteur totale 48,5 cm Poids 47 kg

Banquette courbe Longueur 275,2 cm Profondeur 87,7 cm Hauteur totale 48,5 cm Poids 100 kg

Tabouret Longueur 75,9 cm Profondeur 43,5 cm Hauteur totale 48,5 cm Poids 25 kg

Dimensions

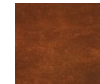
- Hauteur totale : 48.50 cm
- Longueur : 180.00 cm
- Largeur : 43.50 cm
- Poids : 47.00 kg

Couleurs

Couleurs 1



7038



Effet Corten



6003



7016