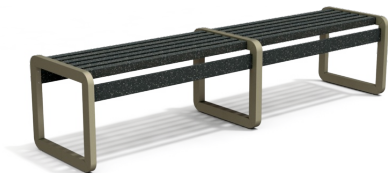


# BANQUETTE FIGEAC

Référence:  
BA1280\_1



## Description

Banquette double de 198 cm et 3 piétements en aluminium laqué de section 50 x 30 mm provenant à 40% d'aluminium recyclé. Assise composée de 5 lames IPRA renforcées en leur milieu de section 70 x 18 mm + 1 lame IPRA frontale. Dossier composé de 2 lames IPRA de section 40 x 40 mm. L'IPRA est une matière produite à partir de déchets plastiques multi-composants et difficilement recyclables. Contient 89% de matières recyclées. Bonne résistance au gel, aux UVs. Matériau imputrescible, sans traitement et lisse évitant les échardes. Traitement anti-tags. Sans entretien, nettoyage à l'eau. Disponible en profondeur de 55 cm, nous consulter. Fixation sur sol béton par tiges filetées avec fixation au sol fournies.

Longueur 198 cm Profondeur assise 49 cm Profondeur totale 57,5 cm Hauteur totale 86 cm  
Hauteur d'assise 45,5cm Poids 28 Kg

## Dimensions

- Hauteur totale : 86.00 cm
- Longueur : 198.00 cm
- Poids : 28.00 kg
- Épaisseur / profondeur : 49.00 cm

## Couleurs

Couleurs 1

  
Beige sable Rouille sable 7016 mat 9005 Vert sablé

## Variantes du produit

REF	Couleur
<b>BA1281</b>	Gris Anthracite 7016

Vous souhaitez plus de choix sur ce produit ? Consulter notre [site web](https://www.declic.fr)