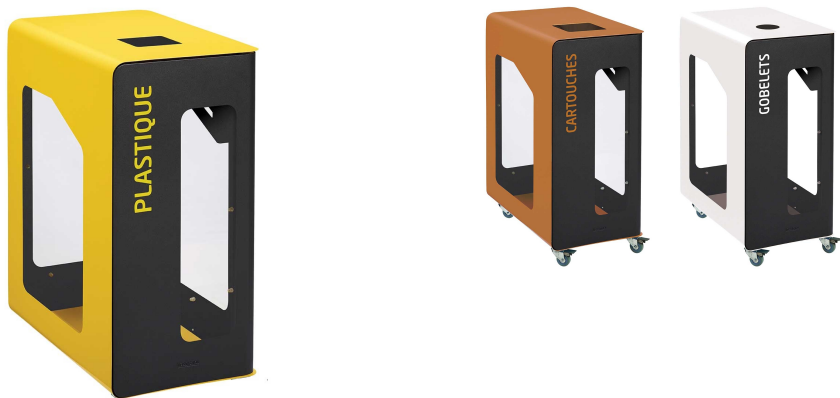


Poubelle de tri sélectif intérieur Érable - 90L - Vigipirate

Référence:
C11034_1

fabrication française

vigipirate



Description

Poubelle de tri sélectif Vigipirate Érable, adaptée aux exigences de sécurité dans les espaces publics, tout en facilitant la gestion visuelle des déchets. Son corps en acier poudré anti-UV couleur Gris Manganèse s'associe à quatre façades transparentes en polycarbonate, résistantes aux chocs, permettant une visualisation directe du contenu, conformément aux préconisations Vigipirate.

L'ouverture frontale "push" est sérigraphiée selon le type de tri, et le support sac en inox AISI 304 monté sur glissière facilite les opérations de vidage. Les pieds réglables assurent une stabilité parfaite, même sur sol irrégulier.

Signalétique et ouverture calibrée selon le flux de tri :

- Bleu : papier
- Jaune : plastique
- Rouge : métal
- Vert : verre
- Blanc : gobelets
- Marron : cartouches
- Gris : autres déchets

Caractéristiques techniques :

- Largeur : 38 cm
- Hauteur : 76 cm
- Profondeur : 62 cm
- Poids : 22 kg
 - Volume 90 Litres
- Façades : polycarbonate transparent antichoc
- Fixation : pieds réglables

Dimensions

- Hauteur totale : 76.00 cm
- Poids : 22.00 kg

Couleurs

Couleur couvercle réducteur :



declic.fr

Variantes du produit

REF	Couleur
CI1034B	Bleu
CI1034BL	Blanc
CI1034G	Gris
CI1034J	Jaune
CI1034M	Marron

Vous souhaitez plus de choix sur ce produit ? Consulter notre [site web](#)