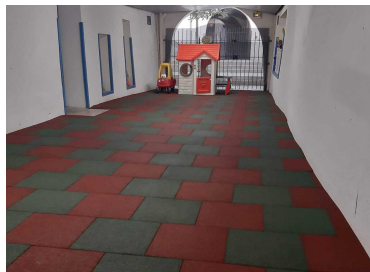


# DALLE SOL SOUPLE HE

Référence:  
JE6927\_1

fabrication française

100% recyclé



## Description

Dalles carrées de 50 cm de côté amortissantes bicouches en granulats de caoutchouc recyclé ainsi qu'une finition en EPDM coloré. Antidérapantes, interchangeables et microporeuses avec système de drainage intégré sous la dalle pour l'évacuation de l'eau et drainantes pour aire de jeux extérieures pour enfants. Existents en rouge, bleu, vert ou sable (à préciser à la commande). Idéal pour les crèches, les zones de motricité, jardins publics, maisons de retraite, aires de loisirs et centres pour handicapés. Entretien facile.

Conformes à la norme NF EN 1177 2018 (amortissement) et NF EN 71-3 (analyse chimique non toxique)

Classement au feu: Euroclasse CFL -s1

Composés organiques volatils: A+

Pose à la colle recommandée.

## Couleurs

Couleurs 1

## Variantes du produit

### REF Épaisseur / profondeur

Vous souhaitez plus de choix sur ce produit ? Consulter notre [site web](https://www.declic.fr)