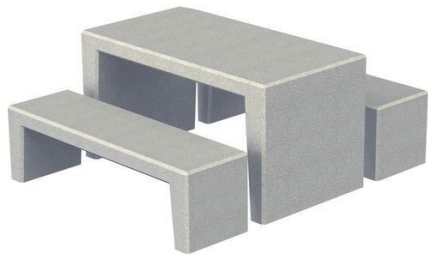


Ensemble Nonza

Référence:
TA0325_1

☆ garantie 2 ans



Description

Ensemble pique-nique sobre et design. Ensemble monobloc et auto-stable aux lignes effilées, à la fois sobres et contemporaines, composé de deux banquettes et une table. Finition béton gris sablé ou ocre sablé. Angles chanfreinés. Eléments particulièrement résistants, notamment aux chocs et au vandalisme. A poser ou à sceller (tiges filetées de diamètre 16 mm non fournies).

Pour toute commande supérieure à 10 unités, nous consulter.

Table : Longueur 150 cm. Largeur 80 cm. Hauteur 77 cm. Poids 648 kg.

Banc : Longueur 150 cm. Largeur 44 cm. Hauteur 44 cm. Poids 255 kg.

Dimensions

- Hauteur totale : 77.00 cm
- Longueur : 150.00 cm
- Poids : 1158.00 kg

Couleurs

Couleurs 1



Gris sablé Ocre sablé

Variantes du produit

| REF | Finition |
|---------------|------------|
| TA0325 | Gris sablé |
| TA0326 | Ocre sablé |

Vous souhaitez plus de choix sur ce produit ? Consulter notre [site web](#)